

# Prova på släktforskning eller Vet du vad din farfars mor hette?

Urban Carlbäcker

Släktforskningens dag lördag 21 januari 2023 på Folkets Hus, Gävle  
DIS-Mitt, Gästriklands Genealogiska Förening

# Detta är ingen kurs i släktforskning

- För det krävs betydligt längre tid
- Men förhoppningsvis kan du börja söka dina anor (förfäder och förmödrar) efter detta föredrag
- Mycket mer finns att lära, t ex att tyda handskrifter i äldre böcker, att använda ett släktforskarprogram, forska mer om soldater, sjömän, emigranter...
- Fokus på gratistjänster och vad du kan göra utan extra abonnemang
- Börja att prova på! Vill du lära mer så gör det när det känns motiverat
- Frågor: Sök upp mig efteråt, jag finns här till kl 16

# Det har blivit mycket lättare att släktforska

- Åtminstone om du har och kan använda en dator och har släkten i Sverige
- På 70-talet var du tvungen att besöka landsarkiven, jobbigt speciellt om du har släkt på många håll i landet
- Sedan kom mikrofiche (mikrokort) som kunde läsas på bibliotek och beställas hem. Mormonerna var drivande i fotograferingen av kyrkböckerna.
- Under 2000-talet har kyrkböckerna digitaliserats och är nu tillgängliga på internet
- 2019 blev Riksarkivets kyrkböcker och andra arkiv gratis att söka i
- Det finns många sökbara register som underlättar



# Viktiga årtal för släktforskningen

- 1686 års kyrkolag.
  - Det var 1686 års kyrkolag som ålade prästerskapet att genomföra årliga husförhör och föra kyrkoböcker över födda, vigda, döda. Dessa böcker utgör en världsunik och ovärderlig källa i Sverige för släktforskare eftersom de för ett detaljerat och fortlöpande register över hela Sveriges befolkning.
- 1860 Statistiska Centralbyrån (SCB) startar
  - och genomför bl a folkräkningar
- 1950 (för cirka 70 år sedan).
  - Personuppgifter yngre än 70 år omfattas av sekretess och får inte publiceras hur som helst. Kyrkböcker efter ca 1950 är inte tillgängliga, enbart folkräkningar mm



# Namnskick

- "Vanligt folk" fick ofta sin fars förnamn som efternamn – t ex Anders barn fick heta Andersson och Andersdotter. Hustrun behöll sitt efternamn
- Kallas för patronymikon
- En vanlig familj kunde vara:
  - Far Anders Persson
  - Hustru Brita Jonsdotter
  - Son Per Andersson
  - Dotter Stina Andersdotter
- Vanligt fram till 1850-talet och upphörde först på 1900-talet

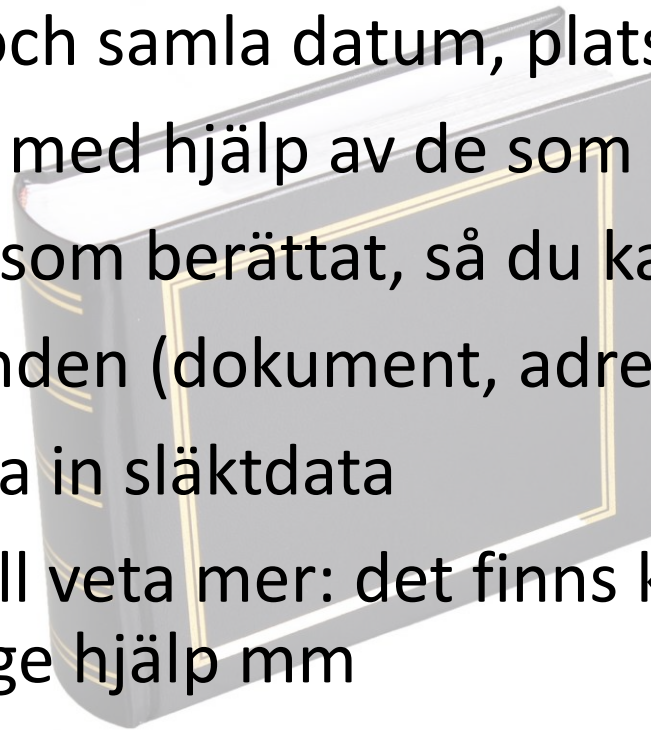


# Namnskick 2

- Adeln har alltid haft egna familjenamn
- Soldater fick soldatnamn, Rask och Tapper, men också Lindstedt, Wester och Kihl. Ärvdes ibland i släkten, vanligare under 1800-talet
- Präster tog ofta latinska namn: Povel Nielsen blev Paulus Nicolai och Magnus Theusson blev Magnus Thesei
- Hantverkare, borgare m. fl. tog ofta egna namn: Dahlgren, Frödin som ofta ärvdes
- Namn kan stavas olika, speciellt i äldre tider. Samma person kan födas som Johannes, leva som Johan och dö som Jan. Det är olika former av samma namn

# Det allra första du ska göra

- Prata med släktingar och samla datum, platser, berättelser, foton mm
- Skriv på foton i album med hjälp av de som vet
- Skriv ner allt och vem som berättat, så du kan kolla efteråt
- Kolla vad du har på vinden (dokument, adressböcker, klippalbum...)
- Sen kan du börja samla in släktdata
- Om du kör fast eller vill veta mer: det finns kurser, litteratur, videos på nätet, föreningar kan ge hjälp mm



# För att kunna söka i kyrkböckerna

- Namn, födelseförsamling och födelseår för de personer du börjar med
- Om du inte har detta kan du hitta det i t ex folkräkningar
- Är personen född efter 1950 är kyrkböckerna under sekretess. Gå till en folkräkning
- Om du inte vet födelseförsamling, men vet orten. Kolla på en karta vilka kyrkor som ligger i närheten och pröva i dessa församlingar. Eller kolla en folkräkning.



# Riksarkivets kyrkböcker är gratis

- Sok.riksarkivet.se och klicka på Specialsök och sedan Kyrkoarkiv och sedan till rätt församling
- Sök bara på församlingsnamnet, fyll inte i alla fält

| Arkiv/församling  | Referenskod   | Institution             |
|---|---------------|-------------------------|
| <a href="#">Ekeby kyrkoarkiv</a>                                  | SE/ViLA/23024 | Landsarkivet i Visby    |
| <a href="#">Ekeby kyrkoarkiv</a>                                  | SE/VALA/00072 | Landsarkivet i Vadstena |
| <a href="#">Ekeby kyrkoarkiv</a>                                  | SE/LLA/13064  | Landsarkivet i Lund     |
| <a href="#">Ekeby kyrkoarkiv (C-län)</a>                          | SE/ULA/10197  | Landsarkivet i Uppsala  |
| <a href="#">Ekeby kyrkoarkiv (T-län)</a>                          | SE/ULA/10198  | Landsarkivet i Uppsala  |
| <a href="#">Ekeby kyrkoarkiv, södra kyrkobokföringsdistriktet</a> | SE/VaLA/03499 | Landsarkivet i Vadstena |

# I kyrkböckerna



- De viktigaste böckerna är födelsebok (C), husförhörslängd (A), dödbok (F) och vigselbok (E)
- Börja att söka i födelseboken för det år och den socken där din person föddes. Där står oftast faderns och moderns namn och var i socknen de bodde. Har man tur står deras födelsedatum och på vilken sida de finns i husförhörsboken.
- I husförhörsboken ser man hur familjen såg ut, när och var föräldrarna var födda, syskon, ev. in- och utflyttningar, ev. vigseldatum mm
- Sen går man till resp. förälders födelsebok och upprepar proceduren
- Vill man ha mer info om vigsel och död så används de böckerna
- I husförhörsboken kan man följa familjen genom tiden, se hur de flyttar, nya yrken, nya barn mm

# Nu kör vi!

- Exemplet Henry Carlbäcker (min pappa)
- Född 14 januari 1924 i Rimbo

INNEHÅLL

- ▣ Rimbo
  - ▣ Födelse och dop
    - 1895
    - 1896
    - 1897
    - 1898
    - 1899
    - 1900
    - 1901

[Födelse- och dopböcker](#)

SE/SSA/1551/C I/8

1895 - 1948

Med anteckningar från januari - juni, som skrivits om i C: 9.

Bild

1905  
1906  
1907  
1908  
1909  
1910  
1911  
1912  
1912-1922  
1913  
1914  
1915  
1916



## 1924 års Födelsebok för

Rimbo

| 1.<br>Kopierande<br>Inskrivnings<br>År och<br>Månad | 2. Född          |      | 3. Räkna till församlingen. |    |               |    | 4. Döpnamn<br>(förnamn).    | 5. Namn, yrke, nationalitet och religionsbekännelse<br>(om främmande) samt bostad.   | 6. Födde<br>år, dag<br>och<br>månad. | 7. Moder.                   |           |        |  | 8. Sida i förra boken el<br>i boken öfver obehind |
|---|------------------|------|-----------------------------|----|---------------|----|-----------------------------|--|--------------------------------------|-----------------------------|-----------|--------|--|---|
|   | år och<br>månad. | dag. | Lefv.<br>född.              |    | Död-<br>född. |    |                             |  |                                      | Ejka el. fränkstid<br>Gifv. | Tredövald | Ugift. |  |   |
|   |                  |      | m.                          | q. | m.            | q. |                             |  |                                      |                             |           |        |  |   |
| 1   | Jan.             | 10   | 1                           |    |               |    | Gösta Wilhelm<br>(förnamn). | Fader: Karl Hugo Ytterberg, 97 <sup>27</sup> / <sub>4</sub><br>arb., Vallby (Tallbacken)   | 97 <sup>27</sup> / <sub>4</sub>      |                             |           |        |  | 140   |
|   |                  |      |                             |    |               |    |                             | Moder: A. hustru Vera Hulda Char, 97 <sup>24</sup> / <sub>4</sub> 1<br>Lotta, född Lindström, g. 21 <sup>25</sup> / <sub>6</sub> |                                      |                             |           |        |  |   |
| +   | 2                | "    | 14                          | 1  |               |    | Oskar Henry<br>(icke döpt)  | Fader: Edvin Justinus Carlsson, 94 <sup>13</sup> / <sub>4</sub><br>byggmästare, Vibyberg.  | 94 <sup>13</sup> / <sub>4</sub>      |                             |           |        |  | 448   |
|   |                  |      |                             |    |               |    |                             | Moder: A. hustru Eva Maria, född 97 <sup>9</sup> / <sub>4</sub> 1<br>Engström, g. 20 <sup>9</sup> / <sub>10</sub>                |                                      |                             |           |        |  |   |
| +   |                  |      |                             |    |               |    |                             |  |                                      |                             |           |        |  |   |

# Dokumentera

- Oskar Henry Edvinsson
- Född: 1924-01-14 i Vibyberg, Rimbo, Stockholms län
- Källa: Rimbo (AB) C I:8 (1895-1948) sid 215
- Notering: icke döpt
- Far Edvin Justinus Carlson f 1894-04-13, byggmästare
- Mor Eva Maria Engström f 1897-07-09
- Gifta 1920-10-09
- Sid 448 i Församlingsboken

Ur församlingsboken  
för Rimbo 1924

Överstrukna namn  
betyder att personen  
flyttat eller dött.  
Se mer info ute till  
höger

448

M: 7/2-

*Vibyberg ägs af J. A. Sköld se rad 2*

| 1.  | 2.  | 3.   | 4.                 | 5.   | 6.                              | 7.                               |
|---|---|------|--------------------|--|---------------------------------|----------------------------------|
| Torp, lägenhet, verk och inrättningar m. m. under ovanstående fastighet.<br>Personens för- och tillnamn samt familjeställning, ävensom personens titel, om annan än den i kol. 2 angivna. | Yrke<br>(tjänst, näringsfång).<br>Stam<br>(främmande).<br>Lyte<br>(sinnessjukdom, sinnesslöhet, blindhet, dövstumhet, fallandesot). | Född |                    | Förelseort<br>(församling i län eller i stad). | Vaccinerats<br>el. haft koppor. | Gift<br>år, dag<br>och<br>månad. |
|   |   | år.  | dag<br>och<br>mån. |  |                                 |                                  |

|    |  |                    |             |              |                              |                |
|----|--|--------------------|-------------|--------------|------------------------------|----------------|
| 20 | <i>Se vidare sid. 451: rad 21!</i>           |                    |             |              |                              |                |
| 21 | <del><i>Edvin Justinus Carlsson</i></del>    | <i>Byggmästare</i> | <i>1894</i> | <i>13/4</i>  | <i>Ununge v.</i>             | <i>K. 1920</i> |
| 22 | <del><i>H. Eva Maria f. Engström</i></del>   |                    | <i>1897</i> | <i>9/7</i>   | <i>Kila, Västmanl. l. v.</i> | <i>9/10</i>    |
| 23 | <del><i>S. Karl-Edvin (icke döpt)</i></del>  |                    | <i>1921</i> | <i>17/9</i>  | <i>Rimbo</i>                 |                |
| 24 | <del><i>D. Inga Maj (icke döpt)</i></del>    |                    | <i>1922</i> | <i>24/11</i> | <i>D:</i>                    |                |
| 25 | <del><i>S. Oskar Henry (icke döpt)</i></del> |                    | <i>1924</i> | <i>14/1</i>  | <i>D:</i>                    |                |

| 15.                          | 16.   | 17.   | 18.                             |
|------------------------------|---|---|---------------------------------|
| Värnplikts-<br>förhållanden. | Utflyttad eller överförd.   |   | Död<br>år, dag<br>och<br>månad. |
|                              | Till förs. i län eller<br>i stad, eller uppslag i<br>församlingsbok eller<br>boken över obefintl. | År, dag<br>och<br>månad.                    |                                 |
| <i>St. 24:167</i>            | <i>356 <math>\frac{47}{14}</math> a</i>   | <i>Ununge 24 <math>\frac{14}{11}</math></i> |                                 |
| <i>1) . (168)</i>            |   |   |                                 |
| <i>. (169)</i>               |   |   |                                 |
| <i>1) . (170)</i>            |   |   |                                 |
| <i>1) . (171)</i>            |   |   |                                 |

Här ser vi att familjen  
flyttade till Ununge  
1924-11-14. Mer info kan  
finnas i flyttböcker

|      |    |         |   |                |   |  |   |              |
|------|----|---------|---|----------------|---|--|---|--------------|
| 1894 | 13 | Apr. 13 | 1 | Edvin Justinus | 1 | Jansson, Karl Erik, skomakare i Enlund ä<br>4 Prästgårdens ägor;<br>Fröder, Lovisa, Matilda,<br>hans hustru. | 9 | 101 i III-B. |
|------|----|---------|---|----------------|---|--|---|--------------|

|   |         |    |     |       |   |     |  |
|---|---------|----|-----|-------|---|-----|--|
| 1 | Födren: | 33 |     | 1894  | Föräldrarna voro själva<br>sittna till sitt barns<br>dop. | 3/5 |  |
|   | Motren: | 36 | et. | Maj 3 |   |     |  |

Ur födelseboken för Ununge 1894. Detta är den bästa källan för Edvins födelse



|     |                             |                                   |             |       |    |             |      |
|-----|-----------------------------|-----------------------------------|-------------|-------|----|-------------|------|
| 22. | Jansson, Karl Erik, skomak. | 1860 <sup>13</sup> / <sub>7</sub> | Söderbykarl | 1884  | v  | Söderbykarl | 1893 |
| 23. | H. Frödin, Lovisa Matilda   | 57 <sup>27</sup> / <sub>9</sub>   | frö.        | 31/12 | v. |             |      |
| 24. | d. Cecilia Judit            | 85 <sup>19</sup> / <sub>12</sub>  | Söderbykarl |       | v. |             |      |
| 25. | s. Karl Hesekiel            | 91 <sup>10</sup> / <sub>4</sub>   | frö.        |       | v. |             |      |
| 26. | s. Edvin Justinus, 4.       | 94 <sup>13</sup> / <sub>4</sub>   | frö.        |       | v. |             |      |
| 27. | s. Erhard Maximinus         | 95 <sup>29</sup> / <sub>5</sub>   | frö.        |       | v. |             |      |
| 28. | s. Henrik Helmer Tom        | 96 <sup>21</sup> / <sub>12</sub>  | frö.        |       | v. |             |      |
| 29. | s. Einar Brynolf Herman     | 99 <sup>16</sup> / <sub>8</sub>   | frö.        |       |    |             |      |

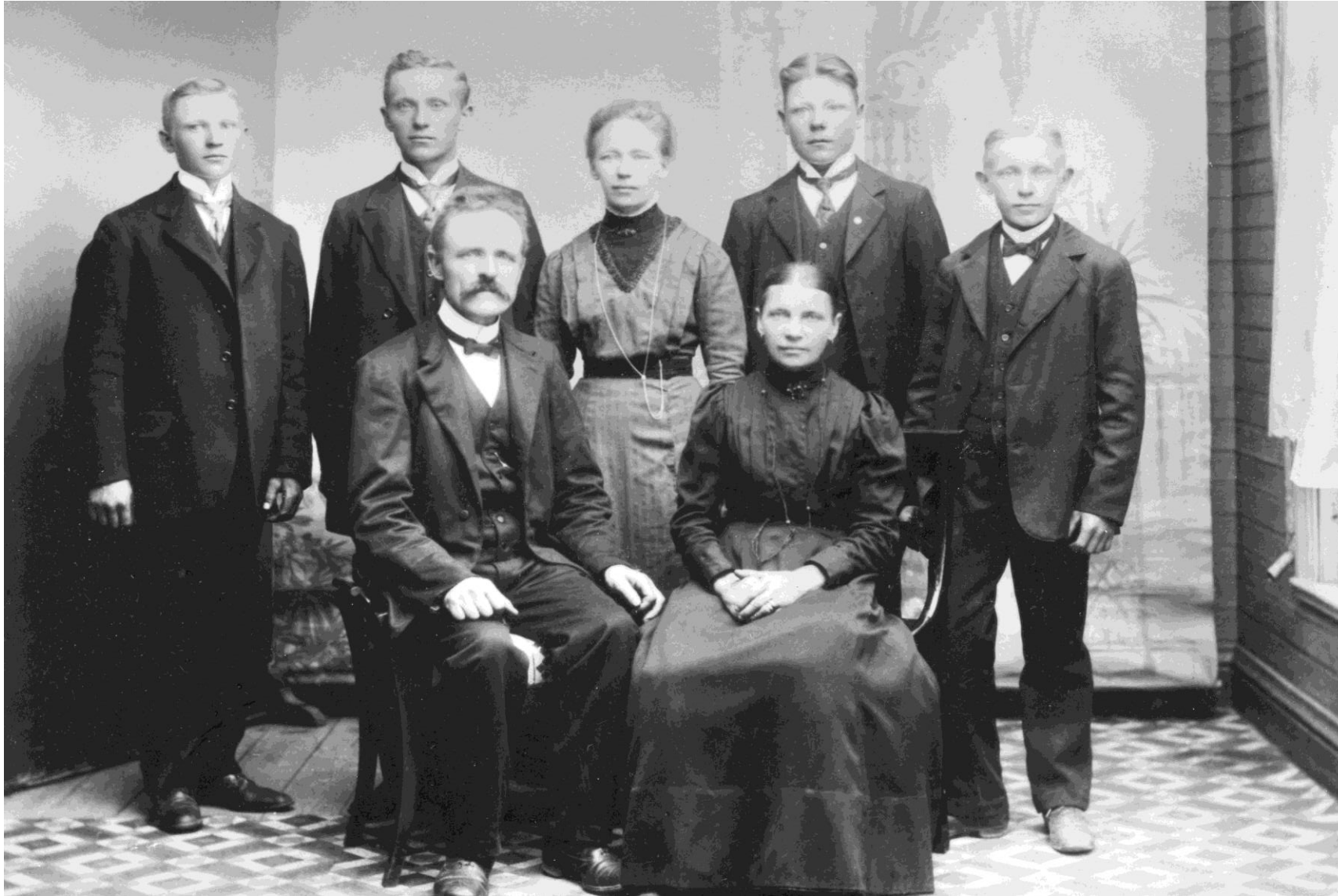
Ur husförhörslängden för Ununge år 1892-1899 sid 101

|     |                    |                  |   |     |   |
|-----|--------------------|------------------|---|-----|---|
| 28. | Lovisa<br>Mathilda | Sept.<br>27. 28. | Nybyggaren Jan<br>Henrik Frödin<br>och hustru<br>Greta Stina Ide-<br>Herberg i Roser-<br>udden. ko. | 36. | Skvad. Carl Bengtström<br>Oring. Joachim Frödin<br>och hustru Erika<br>Molin i Karjstorp;<br>Nybygg. Lunds hustru<br>med hvar sin<br>När. Matti Strömberg |
|-----|--------------------|------------------|---|-----|---|

Ur födelseboken för Ununge församling 1857

Min farfars mor hette alltså Lovisa Mathilda Frödin, född 1857-09-27

Vad hette din?



# Att bygga sitt släktträd

- Så genom att växla mellan födelseböcker och husförhörslängder så hittar du dina anor och deras födelsedatum och födelseplats, hur familjen såg ut vid barnets födelse, ibland också vigseldatum
- Vigseln var oftast i brudens hemförsamling, den församling där de bodde eller brudgummens hemförsamling. Leta i dessa vigselböcker för mer info.
- För att hitta info om en persons död kan man följa hen genom husförhörslängderna. Enkelt för bönder som ofta bodde kvar på sina gårdar, svårare för torpare och i städer där man flyttade oftare.

| <u>Ununge.</u> |   |           |                     |                |       |                    |  |
|----------------|---|-----------|---------------------|----------------|-------|--------------------|--|
| 1              |   |           |                     |                |       |                    |  |
| 2              | <del>Jansson, Karl Erik</del>             | Skomakare | 60 <sup>12/7</sup>  | Söderby Karl v | 1884  | 25 <sup>5/12</sup> |  |
| 3              | <del>M. Frödin, Lovisa Mathilda</del>     |           | 57 <sup>27/9</sup>  | församl. v     | 31/12 |                    |  |
| 4              | <del>S. Edward Maximilian Kusja</del>     |           | 95 <sup>29/5</sup>  | "              | "     |                    |  |
| 5              | <del>S. Henrik Halvar Joss Mattsson</del> |           | 96 <sup>21/12</sup> | "              | "     |                    |  |

| Utflyttad eller överförd   |                                      | Dö d<br>år, dag<br>och<br>månad |
|--|--------------------------------------|---------------------------------|
| till förs. i län eller i<br>stad eller uppslag i<br>församlingsbok eller<br>boken över obefintl. | år, dag<br>och<br>månad              |                                 |
|  |                                      |                                 |
|  |                                      | 28 <sup>2/7</sup>               |
|  |                                      | 25 <sup>5/12</sup>              |
|  | Färila, Gärdekl. 24 <sup>13/11</sup> |                                 |
|  | Häverö, Gärdekl. 26 <sup>20/5</sup>  |                                 |

Ur församlingsboken för Ununge 1923 – 1941  
 Här ser vi att både Mathilda och Karl Erik dött  
 Mer info finns i dödboken under resp. datum

# 1925 års Dödbok för Ununge

| 1.<br>Inskriftningens<br>löpare<br>Årsnummer. | 2. Dö d          |      | 4. Räknd<br>till<br>försam-<br>lingen.<br><br>m. q. | 5. För- och tillnamn, yrke, nationalitet och religionsbekännelse (om främmande) och<br>bostad samt för hustru mannens och för minderårige deras föräldrars namn,<br>yrke och bostad. | 7. Fö d d |                    | 9. Ogift. | 10. Gift. | 13. Enka eller<br>franskild.<br>Känning eller<br>franskild. | 14. Enka eller<br>franskild. |
|---|------------------|------|---|--|-----------|--------------------|-----------|-----------|---|------------------------------|
|   | år och<br>månad. | dag. |   |  | år.       | dag<br>och<br>mån. |           |           |   |                              |
|   |                  |      |   |  |           |                    |           |           |   |                              |

|    |          |   |   |   |    |           |  |  |  |  |
|----|----------|---|---|---|----|-----------|--|--|--|--|
| 20 | December | 5 | 1 | Jansson, Lovisa Matilda, f. Frödin, huskon.<br>Hillskonstnaren Karl Olof Jansson,<br>Antund i Prästgården | 57 | 27<br>/ 9 |  |  |  |  |
|----|----------|---|---|---|----|-----------|--|--|--|--|

|     |                     |  |  |  |  |        |              |           |          |  |
|-----|---------------------|--|--|--|--|--------|--------------|-----------|----------|--|
| 363 | Kärlsten i<br>magen |  |  |  |  | Dec 13 | e. m. f. 60. | Dr. Isner | rödgrön. |  |
|-----|---------------------|--|--|--|--|--------|--------------|-----------|----------|--|

Ur dödboken 1925 för Ununge

# Mathildas uppgifter

- Lovisa Mathilda Frödin Jansson
- Född 1857-09-27 Rosudden, Ununge, Stockholms län  
*Ununge (AB) CI:5 (1832-1861) Bild 900*
- Gift med Carl Erik Jansson 1884-12-31 Ununge, Stockholms län  
*Ununge (AB) EI:1 (1884-1894) Bild 80*
- Död 1925-12-05 Enlund, Ununge, Stockholms län  
*Ununge (AB) FI:3 (1895-1944) Bild 1080 / sid 102*

# Genvägar, komplement till kyrkböcker

- Ett viktigt komplement till kyrkböckerna är Sveriges Dödbok, ett register över alla som dött i Sverige. Här hittar du enkelt personens dödsuppgifter, men också civilstånd, födelseuppgifter och annat intressant.

Version 8 omfattar åren 1830 – 2020. Kan köpas och installeras på PC. Men finns oftast på släktforskardatorer på bibliotek, museer, arkiv och släktforskarlokaler.

- Folkräkningar. Finns från ungefär vart tionde år från 1890 till 2000. Vissa kan köpas på USB/CD, andra finns enbart på tjänsten Arkiv Digital.
- Verifiera allt i kyrkböckerna om det går!



## Ur Sveriges Dödbok

**Carlbäcker, Oskar Henry**

Norrgårdsvägen 13, Bro

Död 26/1 2006.

Folkbokförd i Bro, Upplands-Bro kn (Stockholms län, Uppland).

Född 14/1 1924 i Rimbo (Stockholms län, Uppland).

Änkling (13/5 2000).

# Dokumentera

- Använd ett släktforskarprogram som Min Släkt, Disgen eller Genney om det känns bra. Alla kan provas gratis. Här samlar du all info på samma ställe.

eller

- En antavla som visar släktskapet och papper för all information om varje person. Analogt eller digitalt.

Välj det som passar dig bäst. Men dokumentera, du kommer inte ihåg allt du hittar i böckerna. Glöm inte att skriva upp källan (Faster Agata eller ref till en kyrkbok)



|   |  |  |  |
|---|--|--|--|
| <p>Oskar Henry* <sup>2</sup><br/>Carlbäcker<br/>Snickare</p> <p>* 1924-01-14<br/>Vibyberg,<br/>Rimbo fg,<br/>Stockholms län</p> <p>g 1951-07-07<br/>Uppsala, C</p> <p>† 2006-01-26<br/>Kungsängens<br/>fg, Stockholms<br/>län</p> | <p>Edvin* Justinus <sup>4</sup><br/>Carlbäcker<br/>Byggmästare</p> <p>* 1894-04-13<br/>Enlund,<br/>Ununge fg, AB<br/>g 1920-10-09<br/>Sala, U<br/>† 1984-07-29<br/>Hallstavik,<br/>Häverö fg, AB</p> | <p>Carl Jansson <sup>8</sup><br/>Skomakare<br/>* 1860-07-12<br/>Söderby-Karls fg, AB<br/>† 1933-09-21 Enlund,<br/>Ununge fg, AB</p> <p>Matilda Frödin <sup>9</sup><br/>* 1857-09-27 Rosudden,<br/>Ununge fg, AB<br/>† 1925-12-05 Enlund,<br/>Ununge fg, AB</p> | <p>Pehr Johan Wester <sup>16</sup><br/>Båtsman nr 104<br/>1829 - 1902 <b>+</b></p> <p>Eva Charlotta Lundin <sup>17</sup><br/>1832 - 1910</p> <p>Jan Henrik Frödin <sup>18</sup><br/>Skomakare<br/>1820 - 1883 <b>+</b></p> <p>Greta Stina Westerberg <sup>19</sup><br/>1821 - 1878</p> |
| <p>Urban* Henry <sup>1</sup><br/>Carlbäcker<br/>GIS-konsult</p> <p>* 1955-06-30<br/>Kungsängen,<br/>Stockholms-Näs<br/>fg, Uppsala län</p> <p>g 1988-07-02<br/>med Els-Marie*<br/>Gunilla Norrby</p>                              | <p>Eva Maria* <sup>5</sup><br/>Engström</p> <p>* 1897-07-09<br/>Limsta, Kila fg,<br/>U<br/>† 1985-03-28<br/>Hallstavik,<br/>Häverö fg, AB</p>  | <p>Oskar Engström <sup>10</sup><br/>Eldare<br/>* 1859-08-12 Kifsta,<br/>Kila fg, U<br/>† 1933-04-14 Sala<br/>stadsfg, U</p> <p>Katarina Sofia Ohlsson <sup>11</sup><br/>* 1859-01-12 Hamre,<br/>Badelunda fg, U<br/>† 1907-10-26 Kifsta,<br/>Kila fg, U</p>    | <p>Anders Engström <sup>20</sup><br/>Byskomakare<br/>1826 - 1897 <b>+</b></p> <p>Anna Maja Andersdotter <sup>21</sup><br/>1833 - 1899</p> <p>Lars Olsson <sup>22</sup><br/>Arbetare, fiskare<br/>1829 - 1897 <b>+</b></p> <p>Eva Greta Skog <sup>23</sup><br/>1824-1897</p>            |
|   | <p>Axel Gottfrid* <sup>6</sup><br/>Rothén<br/>Trädgårdsmäst.<br/>* 1875-04-18<br/>Henrikstorp,<br/>Åtvids fg, E<br/>† 1906-12-09</p>   | <p>Johan August Karlsson <sup>12</sup><br/>Torpare<br/>* 1838-03-11 Fagerdal,<br/>Dalhems fg, E<br/>† 1877-05-14<br/>Henrikstorp, Åtvids fg, E</p>   | <p>Carl Johannesson <sup>24</sup><br/>Rusthållare<br/>1801 - 1848 <b>+</b></p> <p>Gustava Berg <sup>25</sup><br/>1808 - 1867</p>   |

# Släktforskarföreningar i Gästrikland

- Gästriklands Genealogiska Förening  
Har lokal i Andersberg i Gävle med släktforskardatorer.  
<http://www.ggfx.se/>
- DIS-Mitt verksam i XYZ-län. Datorhjälp i Släktforskningen.  
Ordnar kurser och föreläsningar inom släktforskning  
<https://dis-mitt.se/>
- Sällskapet Släktforskarna i Sandviken  
Öppet hus på Gesällvägen i Sandviken  
<https://sallskapetslaktforskarna.se/>
- Ockelbo Släktforskarförening  
<http://www.ockelboslf.se/>

# Tack för mig!

- Urban Carlbäcker
- [urban@carlbacker.se](mailto:urban@carlbacker.se)
  
- Hem och testa!